

**PURO
SOUL**

DESOULMADOS
DÚO VOZ Y PIANO

**EN
DIRECTO**

Desoulmados es un **dúo de voz y piano** que lleva el soul a su forma más desnuda: sin pistas, sin artificios, sin relleno. **Solo emoción y groove.**

.....

Nuestra propuesta encaja tanto en **salas, teatros, cafés y ambientes de exterior** donde se requiere plena atención, como en eventos donde la música solo tiene que aportar calidez y ambiente.

.....

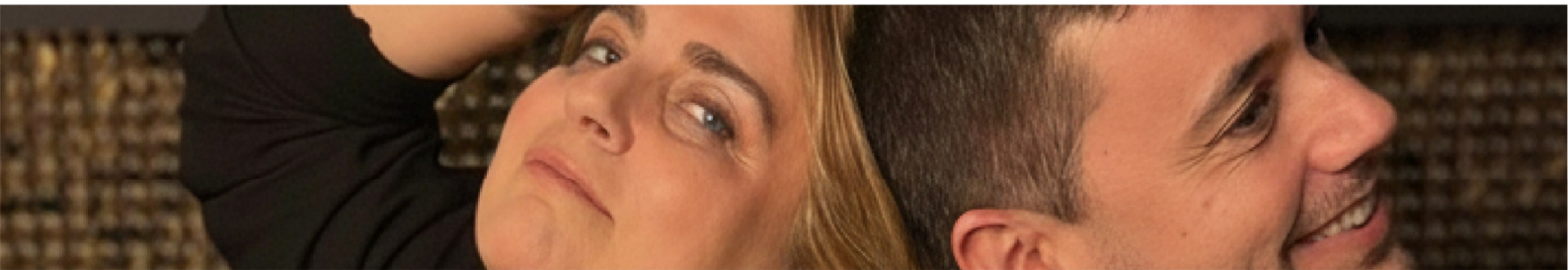
Escucha buena música: repertorio **soul, pop** elegante y toques de **jazz y blues**, siempre adaptado al espacio y al público.

SOMOS:

**NATALIA
BAEZA**



**J. ALBERTO
RÓDRIGUEZ**



VOZ E INTERPRETACIÓN

Conocida como "Mama Nat", es una de las voces referente del blues en España. Cantante y entrenadora vocal, lleva a sus espaldas una trayectoria que abarca años y diferentes bandas, dentro de la tradición de la mejor música norteamericana: gospel, blues, soul y jazz. Una fiera en escena que, aparte de emocionar, sabe entretener a la audiencia.

PIANO Y ARREGLOS

Formado en piano con Gema Barajas, Miguel López y Sergio Valdehita. Como pianista acompañante ha trabajado en varios montajes musicales como "Shalakabula", "Broadway revisited" o "Te quiero, eres perfecto... Ya te cambiaré", en el teatro nuevo Alcalá. Actualmente, pianista del grupo gospel Spirit to all.

FORMATOS

CONCIERTO

Directos con sets de 90 minutos, sonido cuidado y repertorio soul/pop adaptado a todo tipo salas. Alta energía e interacción con público.

AMBIENTE

Restaurantes, cafés y cocktails. Volumen controlado, groove suave y repertorio elegante para acompañar y no invadir.

EVENTOS

Ceremonias, eventos y fiestas privadas. Montaje rápido y estética cuidada. Versiones elegantes para momentos clave



REPERTORIO (SELECCION)

Soul & R&B

Aretha Franklin -
Natural Woman

Alicia Keys - If I Ain't
Got You

Al Green - Let's stay
together

Stevie Wonder - Isn't
she lovely

Pop y jazz

Amy Winehouse - Valerie

Adele - Make You Feel My
Love

Bill Withers - Just the
two of us

Gospel & blues

Nina Simone - I wish I
knew how it would be to
be free

Sam Cooke - A Change is
gonna come

Aretha Franklin - Dr.
Feelgood

RIDER

Espacio (acceso previo para prueba de sonido)

- Zona mínima de 3 × 2 metros.
- Superficie estable para piano y atril.
- Toma de corriente cercana (220V).

Equipo

- Piano eléctrico o acústico (podemos aportar el nuestro).
- Micro de voz y pequeña PA (consultar según venue).

REVIEWS

“ Llenan la sala sin necesidad de vender humo. Profesionales, puntuales y con algo poco habitual: saben leer al público en tiempo real. Gerente de sala ”

“ Es el primer grupo con el que he visto a la gente dejar de hablar sin que yo tenga que pedir silencio. Eso ya es decir mucho. Camarero en sala ”

“ Veníamos a cenar tranquilos y acabé dejando el postre a medias porque me quedé escuchando. No es música de fondo, es música que te secuestra. Cliente en restaurante ”

“ La ceremonia con su música fue de las pocas veces que he visto llorar a gente que no suele llorar. Muy buen gusto en los arreglos. Pareja en boda ”

Contacto
desoulmados@gmail.com
667311793
@desoulmados



“La banda sonora del buen gusto. Clase y ambiente sofisticado.”